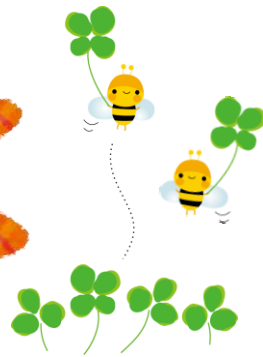




すくすく



4がつの せいかつもくひょう じぶんから あいさつしよう

第1学年 学年通信 4月19日 No.3

	4月22日(月)	4月23日(火)	4月24日(水)	4月25日(木)	4月26日(金)			
ぎょうじ		さんかんび		しりょくけんさ				
1 8:40~	こくご なんて いおうかな ひらがな「こ」	さんすう なかまづくりと かず① おなじかすの なかまを さがそう	こくご どうぞ よろしく ひらがな「の」	ぎょうじ しりょく けんさ	こくご どうぞ よろしく ひらがな「ひ」	こくご こんなもの みつけたよ ひらがな「て」		
2 9:30~	さんすう なかまづくりと かず① いくつと いくつ	こくご かくこと たのしいな ひらがな「に」	さんすう なかまづくりと かず① おなじかすの なかまを さがそう	こくご どうぞ よろしく ひらがな「ひ」	ぎょうじ しりょく けんさ	さんすう なかまづくりと かず① 6は いくつといくつ		
3 10:35~	たいいく からだづくりうんどう	ずこう ちよきちよ きかざり	おんがく かもつれっ しゃ ほか	せいかつ だれにでもこ うへいに 「みんないっ しょ」	どうとく あんぜんに すごそう	さんすう なかまづくりと かず① 6は いくつと いくつ	ずこう ちよきちよ きかざり	おんがく かもつれっ しゃ ほか
4 11:25~	せいかつ けんこうに すごそう	おんがく かもつれっ しゃ ほか	ずこう ちよきちよ きかざり	どうとく だれにでも こうへいに 「みんない っしょ」	せいかつ あんぜんに すごそう	たいいく からだづくりうんどう	おんがく かもつれっ しゃ ほか	ずこう ちよきちよ きかざり
5 13:20~	*	たいいく	*	*	*	*	*	*
	*	からだづくりうんどう (じゅぎょうさんかん)	*	*	*	*	*	*
じゅんぴ	はんかち ていっしゅ きゅうしょくせつと	はんかち ていっしゅ はさみ	はんかち ていっしゅ	はんかち ていっしゅ	はんかち ていっしゅ	はんかち ていっしゅ	はんかち ていっしゅ	はんかち ていっしゅ
下校時刻	13:10ごろ	14:15ごろ	13:10ごろ	13:10ごろ	13:10ごろ	13:10ごろ	13:10ごろ	13:10ごろ

視力検査について

25日(木)に視力検査を行います。眼鏡を使用するお子さんは、当日、必ず持参させてください。

発育測定や各種検査の結果は、全学年の検査終了後にお子さんを通してお知らせします。

参観日、学級懇談について

23日(火)は参観日です。授業参観の後、学級懇談もあります。ぜひ、お子さんたちの学校での様子を見に来ていただければと思います。

時間: 13時20分~

場所: 体育館(5時間目)、1年生教室(懇談)

持ち物について

○ハンカチ・ティッシュ

~トイレや手洗いの後、手をふけるように、ポシェットやポケットに入れます。(鼻かみや鼻血にはティッシュ)

○はさみ・のり

~図工やそのほかの授業で使用します。巾着の中に入れておきます。

☆準備のほど、よろしくお願いいたします。

金曜日に欠席した場合の配布物について

毎週金曜日に、次週の時間割を配布しています。お子さんが欠席した場合は、配布物をお預かりし、登校した際にお渡します。お手数をおかけしますが、時間割は学校ホームページでご確認ください。

※金曜日に欠席された場合や時間割を紛失した時は、啓西小学校ホームページ

(<http://www.keisei.obihiro.ed.jp/pg82.html>)の『今週の時間割』から確認できます! ご活用ください。